

A modern, minimalist interior space featuring a white table with a laptop, a coffee machine, and a bookshelf in the background. The room is lit by large, white, dome-shaped pendant lights. The text 'MACUL VIEW' is overlaid in a white, sans-serif font, enclosed in a white rectangular frame.

MACUL VIEW

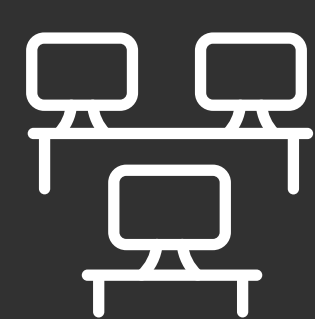
UN DISEÑO PENSADO PARA
TU COMODIDAD Y ESTILO DE VIDA.

Invierte en un proyecto con **excelente conectividad**

1 Y 2 DORMITORIOS

DESDE 2.600 UF

MACUL VIEW



Sala Cowork



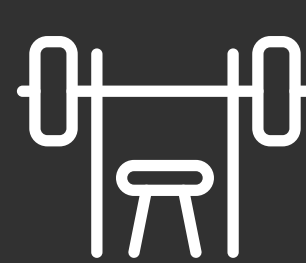
Quincho



Salón Gourmet



Kid Zone



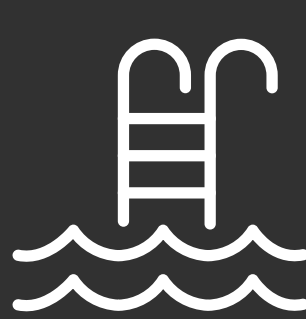
Gym



Pet Spa



Hall de acceso



Piscina



^ Gym

^ Quincho

^ Kid Zone



¡EL MOMENTO ES AHORA!

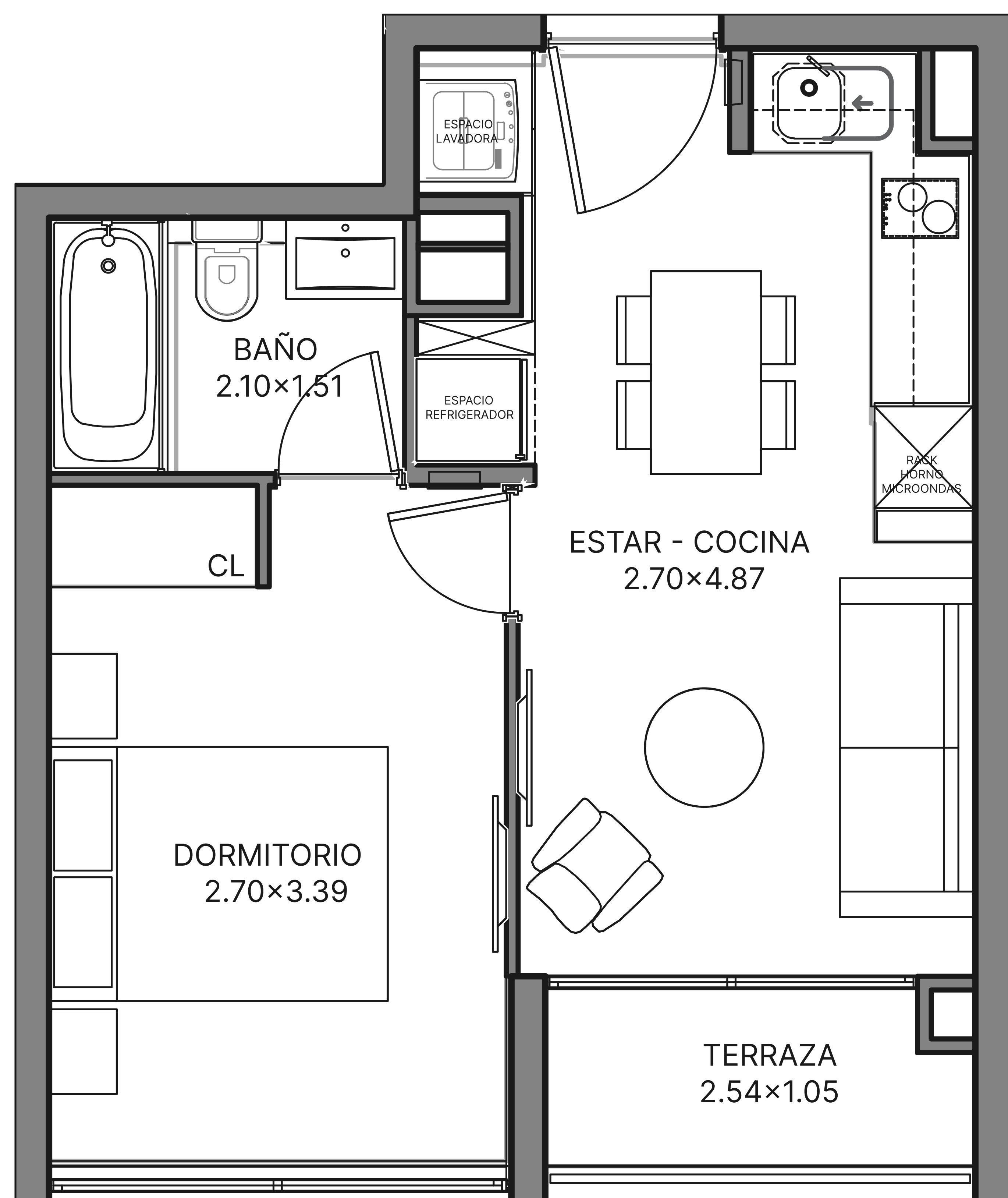
PRECIOS VENTA EN BLANCO DESDE

2.600 UF

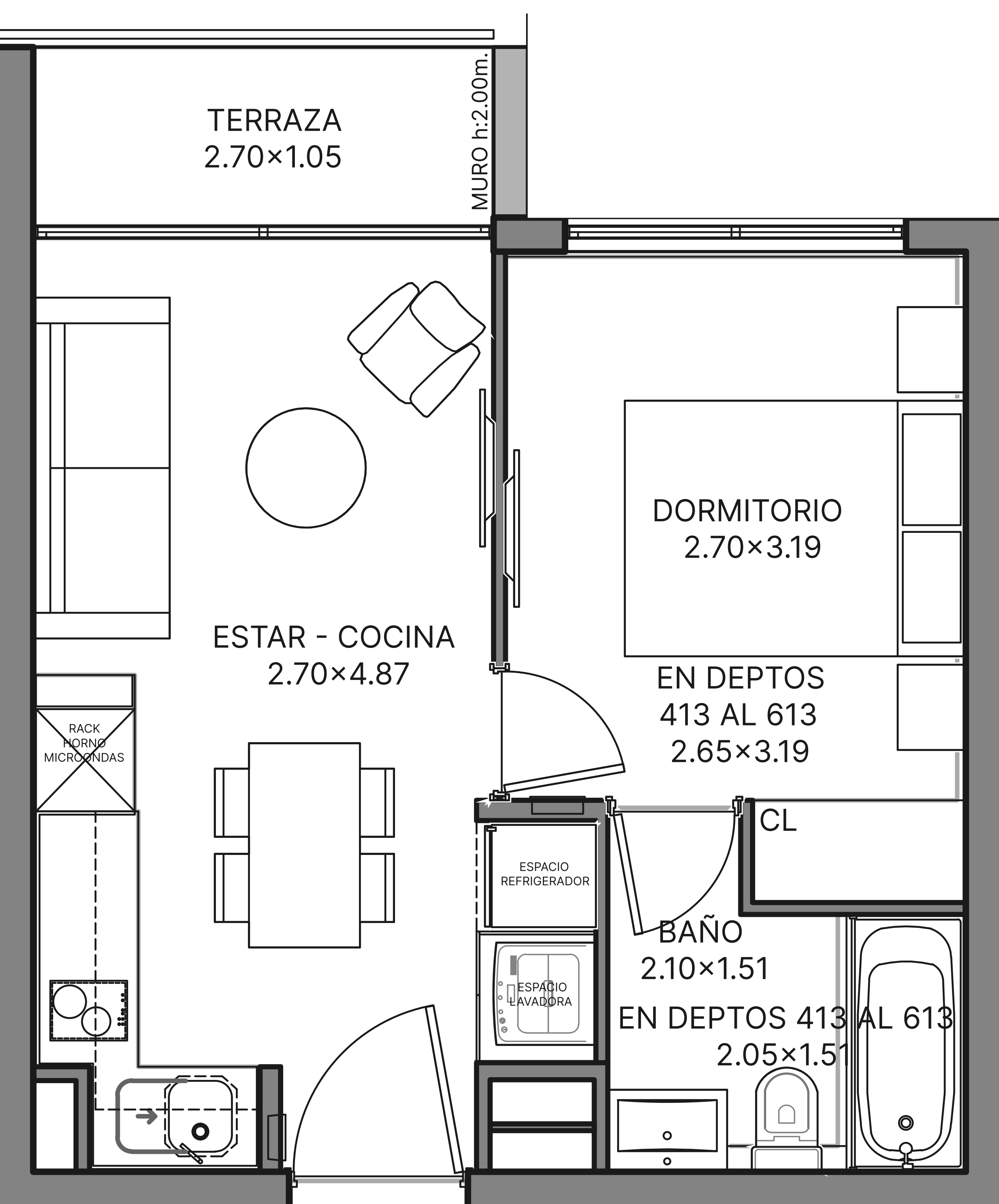
1 Dormitorio
Desde esta UF, tu espacio ideal.

3.330 UF

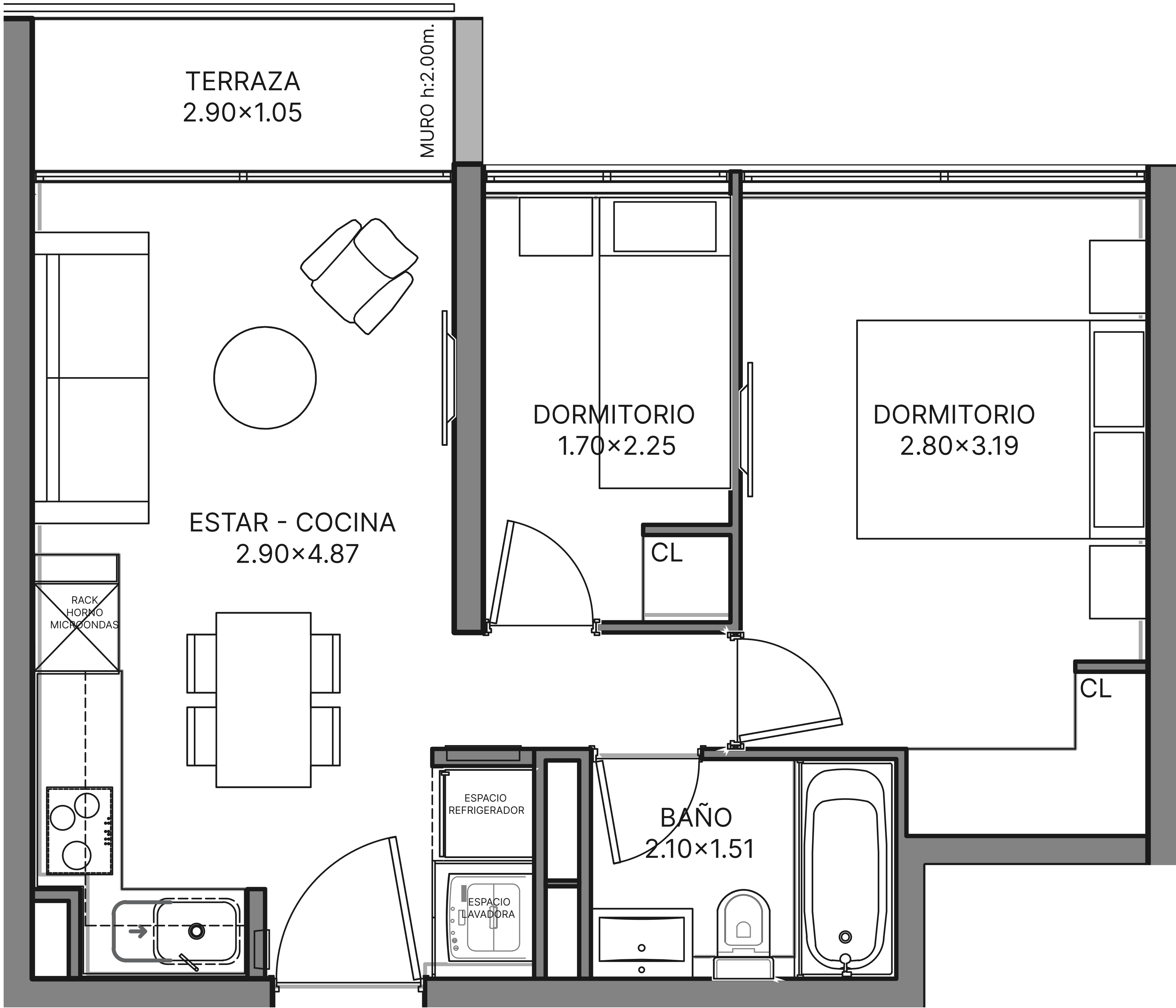
2 Dormitorios
Desde esta UF, mayor comodidad.



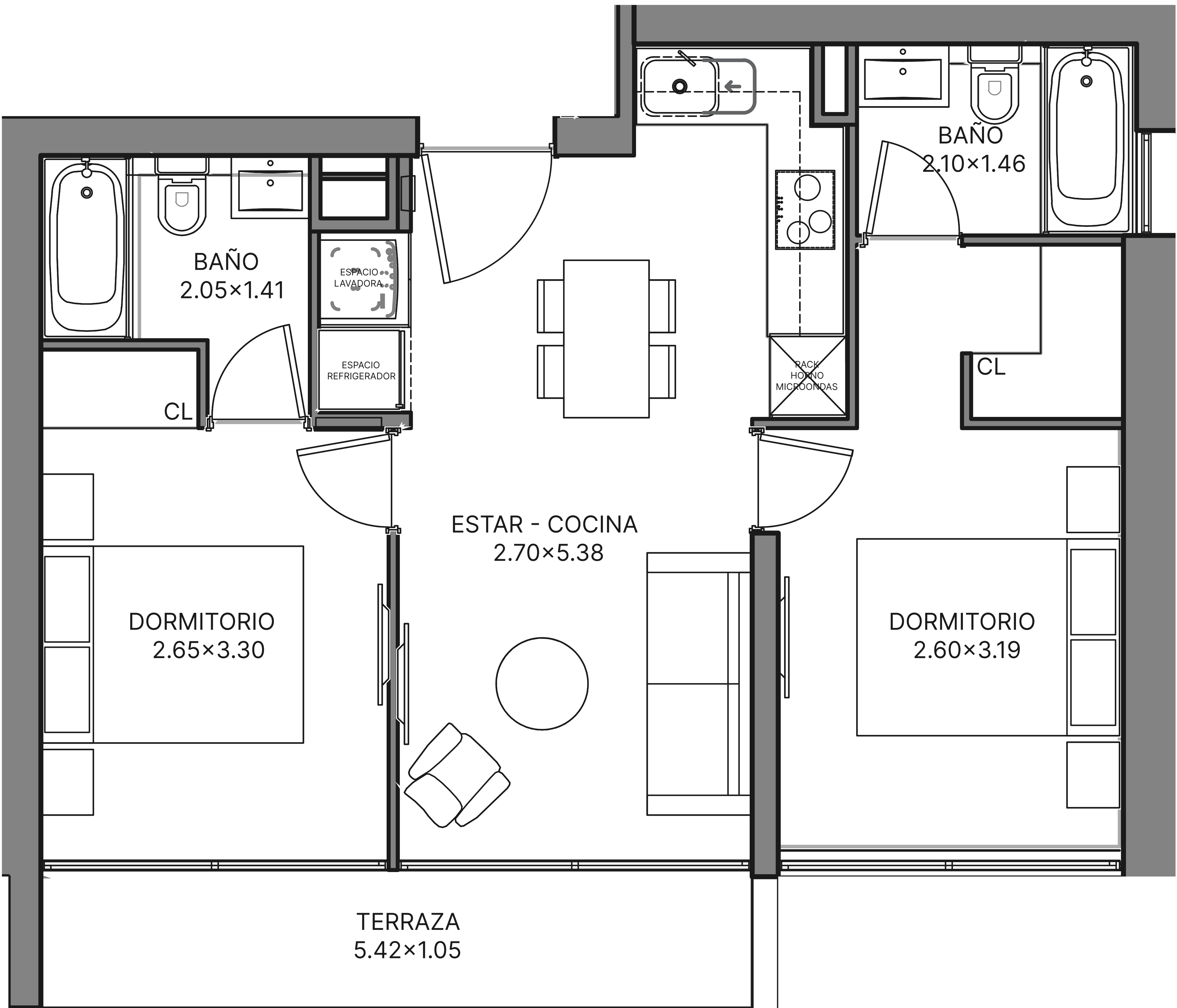
1 Dormitorio
1 Baño
36.46 m²



1 Dormitorio
1 Baño
35.46 m²



2 Dormitorios
1 Baño
46.52 m²






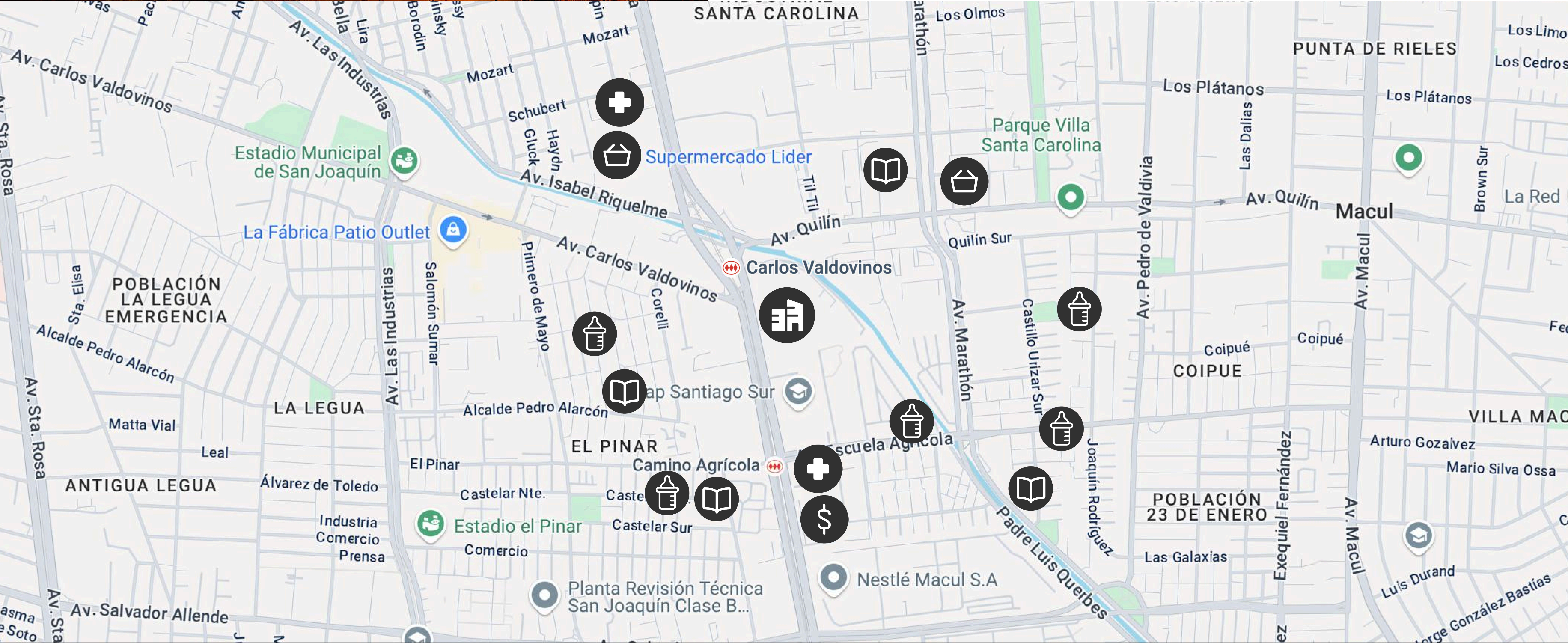
2 Dormitorios
2 Baños
59.98 m²



Ubicación Privilegiada

Macul View ofrece una ubicación estratégica en Santiago. Tendrás acceso rápido a todo lo que necesitas, con excelente conectividad.

-  **Dirección: Av. Vicuña Mackenna 3798, Macul.**
-  **Conectividad Metro Carlos Valdovinos.**
-  **Servicios cercanos, comercios y parques.**



ENTORNO ACCESIBLE CERCANO A SERVICIOS, COMERCIOS Y ESPACIOS AL AIRE LIBRE.

-  Macul View
-  Farmacias
-  Bancos
-  Supermercados
-  Colegios
-  Jardines infantiles

MACUL VIEW ES UN EDIFICIO DISEÑADO CON TODO LO QUE NECESITAS.

DETALLES DEL PROYECTO

298 Departamentos
Variedad de opciones de 1 y 2 dormitorios.
Seguridad 24/7
Control de acceso permanente.
Espacios Funcionales

Diseño moderno y seguridad garantizada.
Comunidad Exclusiva
Entorno tranquilo para vivir.
Movilidad
Cercano a transporte público y ciclovías.



Sus departamentos son **funcionales, seguros** y están en un entorno que promueve la **tranquilidad y conectividad**.